

А (1:5)

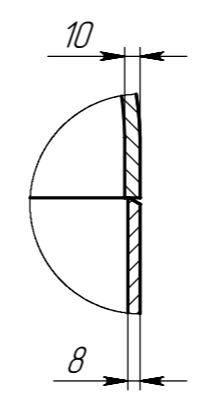


Таблица 2. Выводы

Обозначение	Назначение (Наименование)	Количество	Прочность условный мм	Условн. давл. Р _у , МПа	Исполнение фланцев по ГОСТ 33259	Вылет, мм
а	Выход среды	1	Ду50	-	50-10-11-1-В	150
б	Технологический	1	Г 1/2"	-	-	20
в	Установка манометра	1	Г 1/2"	-	-	20
г	Для манометра в машинном отделении	1	Г 1/2"	-	-	20
д	Для клапана предохранительного	1	Ду50	-	50-10-11-1-В	см черт.
е	Вход среды	1	Ду50	-	50-10-11-1-В	150
ж	Люк овальный	1	325x420	1,0	-	75
и	Выход конденсата	1	25	-	-	70
к	Выход остатка	1	50	1,0	-	20

Таблица 1. Технические характеристики

Параметры		Аппарат	
Назначение		Тех. процессы	
Группа аппарата		3	
Давление, МПа (кгс/см ²)	Рабочее	1,6 (16,0)	
	Расчетное	1,6 (16,0)	
	Пробное при испытаниях	гидравлическое	2,1 (21,0)
пневматическое		-	
Испытательная среда и продолжительность испытания		вода, не менее 30 мин.	
Температура испытательной среды, °С		5...40	
Температура, °С	рабочая среда	от минус 40 до 50	
	расчетная стенки	50	
	минимальная стенки, находящейся под давлением	минус 40	
	средняя наиболее холодной пятидневки района установки аппарата	-	
Характеристика среды	Наименование		Воздух/азот
	Класс опасности по ГОСТ 12.1.007-76		-
	Взрывоопасность	ГОСТ 30852.5-2002	-
		ГОСТ 30852.11-2002	-
Пожароопасность ГОСТ 12.1.004-91		-	
Прибавка для компенсации коррозии, мм		1	
Внутренний объем, м ³ (л)		6,3 (6300)	
Расчетный срок эксплуатации, лет		10	
Допустимая сейсмичность, балл		не более 6	
[σ] ₂₀ / [σ] ₅₀ для стали 09Г2С		1,038	
Марка материалов основных элементов		09Г2С	
Объем и вид неразрушающих испытаний		100% УЗК, ВИК, ПВК	
Число циклов нагружения, не более		1000	

- Изготовление, испытание, приемку и маркировку аппарата производить в соответствии с ГОСТ 34.347-2017, ТР ТС 032/2013.
- Аппарат подлежит регистрации в органах Ростехнадзора.
- Размеры для справок.
- Покрытие внешнее - грунт ГФ-021; эмаль ПФ-115, синяя.
- Покрытие внутреннее - отсутствует.
- Манипуляционный знак "Центр массы" в 138 ГОСТ 14.192-96 нанести на двух противоположных сторонах аппарата эмалью ПФ-115 ГОСТ 6465-76.
- Для выверки вертикальности аппарата, нанести две контрольные метки, длиной 100мм, шириной 8мм вверху и внизу обечайки эмалью ПФ-115, красной (желтой), ГОСТ 6465-76.
- Нанести отличительную окраску на страховые устройства эмалью ПФ-115, красной (желтой), ГОСТ 6465-76
- Консервация аппарата согласно технологии завода-изготовителя.
- Расконсервация аппарата перед вводом в эксплуатацию не требуется.
- Действительное расположение штуцеров, опор - см. по вид спереди.
- Аппарат может эксплуатироваться в климатическом исполнении У категории размещения 1 по ГОСТ 15.150-69.

2025.03.701000 ГЧ

Изм. Лист				№ докум.			Подп.			Дата		
				Разраб. Федяк			Пробв. Карниенко			Т. контр.		
Ресивер РВ-6,3-1,6				Габаритный чертеж			Лист 1			Листов 1		
ООО "ДНТ"				Шатерников			Копирадал			Формат А2		