

В (1:2)

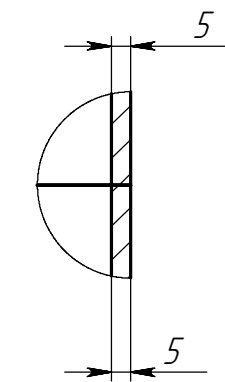


Таблица 1. Технические характеристики

Параметры		Аппарат		
Назначение		Тех. процессы		
Группа аппарата		3		
Давление, МПа (кгс/см ²)	Рабочее	0,8 (8,0)		
	Расчетное	0,8 (8,0)		
	Пробное при испытании	гидравлическое	1,0 (10,0)	
пневматическое		-		
Испытательная среда и продолжительность испытания		вода, не менее 30 мин.		
Температура испытательной среды, °С		5..40		
Температура, °С	рабочая среда	от минус 40 до 50		
	расчетная стенки	50		
	минимальная стенки, находящейся под давлением	минус 40		
	средняя наиболее холодной пятинки района установки аппарата	-		
Характеристика среды	Наименование	Воздух, азот		
	Класс опасности по ГОСТ 12.1007-76	-		
	Взрывоопасность	ГОСТ 30852.5-2002	-	
		ГОСТ 30852.11-2002	-	
Пожароопасность ГОСТ 12.1004-91	-			
Прибавка для компенсации коррозии, мм		1,0		
Внутренний объем, м ³ (л)		4,0 (4000)		
Расчетный срока эксплуатации, лет		10		
Допустимая сейсмичность, балл		не более 6		
[σ] ₂₀ / [σ] ₅₀ для стали 09Г2С		1,038		
Марка материалов основных элементов		09Г2С, 09Г2С		
Объем и вид неразрушающих испытаний		100% УЗК, ВИК, ПВК		
Число циклов нагружения, не более		1000		

Таблица 2. Выводы

З	Назначение (Наименование)	Количество	Проход условный	Условн. давл. Р _у , МПа	Исполнение фланцев ГОСТ 33259	Вылет, мм
a	Выход среды	1	Ду 50	1,0	50-10-11-1-В-Ст20-IV	150
б	Вход среды	1	Ду 50	1,0	50-10-11-1-В-Ст20-IV	150
в	Установка манометра	1	Г 1/2"	-	-	20
г	Для манометра в машинном отделении	1	Г 1/2"	-	-	20
д	Для клапана предохранительного	1	Ду 50	1,0	50-10-11-1-В-Ст20-IV	227x200
e	Технологический	1	Г 1/2"	-	-	20
ж	Люк овальный	1	325x420	-	-	75
и	Выход остатка	1	Ду 50	-	50-16-11-1-В-Ст20-IV	20
к	Выход конденсата	1	Ду25 (Г1')	-	-	70

- * Размеры для справок.
- Изготовление, испытание, приемку и маркировку аппарата производить в соответствии с ГОСТ 34347-2017, ТР ТС 032/2013.
- Покрытие поверхностей - грунт ГФ-021 ГОСТ 25129-2020 (2), эмаль ПФ-115, синяя, ГОСТ 6465-76 (1).
- Аппарат подлежит регистрации в органах Ростехнадзора.
- Консервация аппарата согласно технологии завода-изготовителя.
- Расконсервация аппарата перед вводом в эксплуатацию не требуется.

2024.07.709.000 ГЧ

Ресивер РВ-4,0-0,8
Габаритный чертеж

Изм.	Лист	№ докум.	Подп.	Дата	Лит.	Масса	Масштаб
						65151	1:15
Разраб.	Федяк				Лист 1		Листов 1
Пров.	Корниенко						
Т. контр.							
Н. контр.							
Учб.	Шатерников						

000 "ДНТ"

Копировал
Формат А2

Перв. примен.
Справ. №
Подп. и дата
Инд. № эл. бл.
Взам. инд. №
Подп. и дата
Инд. № подл.