

Табл.1 – Техническая характеристика

Параметры		Аппарат
Назначение аппарата		Для ведения технологических процессов
Группа сосуда по ГОСТ 34347-2017		3
Давление, МПа (кгс/см ²)	рабочее	1,0 (10,0)
	расчетное	1,0 (10,0)
Испытательная среда	Пробное при испытании	гидравлическое пневматическое
	среды	вода, не менее 30 мин.
Температура, °С	рабочая среда	от минус 40 до 50
	расчетная стенки	50
	минимальная стенки, находящейся под давлением	минус 40
Характеристика среды	средняя наиболее холодной пятидневки района установки аппарата	-
	Наименование	Воздух и азот
	Класс опасности по ГОСТ 12.1007-76	нет
	Класс взрывоопасности ГОСТ 31610.20-1-2020	нет
Класс пожароопасности ГОСТ 12.1.004-91		нет
Прибавка для компенсации коррозии, мм		1
Внутренний объем, м ³ (л)		2,0 (2000)
Расчетный срок эксплуатации, лет		10
Допустимая сейсмичность, балл		не более 6
[σ] ₂₀ /[σ] ₁₀₀ для стали 09Г2С		1,04
Марка материалов основных элементов		S355, 09Г2С
Объем и вид неразрушающих испытаний		100% УЗК, ПВК, ВИК
Число циклов нагружения, не более		1000

Перв. примен.
Справ. №
Подп. и дата
Инд. № подл.
Взам. инд. №
Инд. № подл.

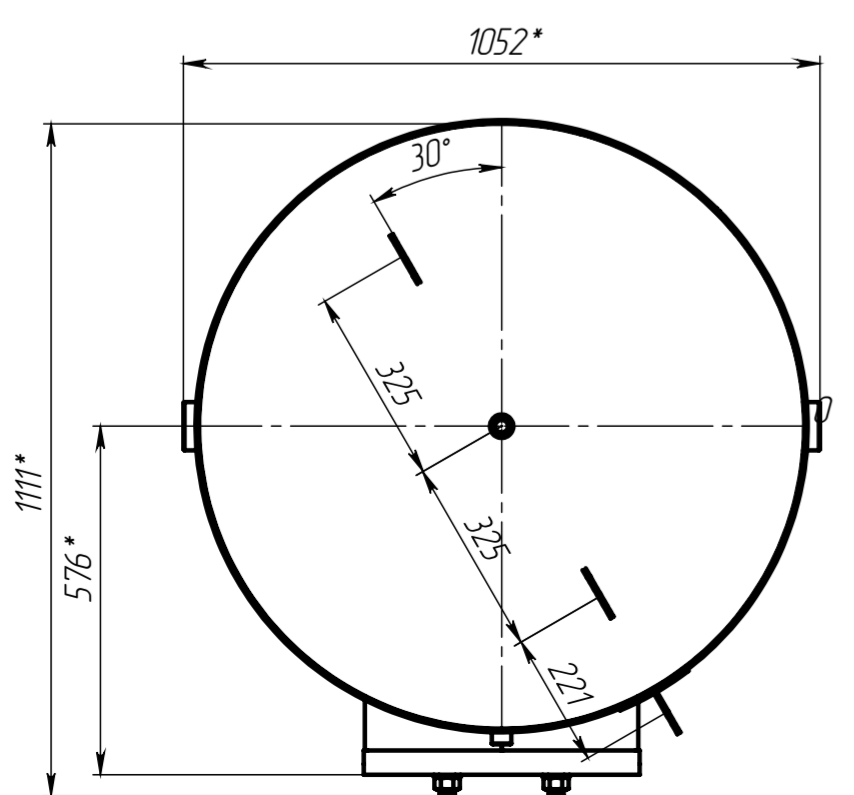


Табл. 2 – Таблица штуцеров

Обозначение	Назначение (Наименование)	Количество	Проход условный, мм
A	Выход среды	1	Г 2"
B	Вход среды	1	Г 2"
B	Воздушник	1	Г 1/2"
Г	Дренаж	1	Г 1/2"
Д	Для манометра	1	Г 1/4"
Е	Для клап. предохран.	1	Г 1/2"
Ж	Люк	1	325x420

Табл. 3 – Таблица сварных швов

№ шва	Обозначение стандартного сварного шва	Тип сварного шва по стандарту	Сварочные материалы	Методы контроля
1	ГОСТ 14771-76	С2-ИП	Проволока 08Г2С ГОСТ 2246-70	ВИК+УЗК
2		С19-ИП		
3		Т7-ИП		
4		Т3-ИП-Δ 4		
5		Н1-ИП-Δ 3		

- Сварные швы по ГОСТ 14771-76, проволока сварочная св.-08Г2С по ГОСТ 2246-70.
- *Размеры для справок.
- Покрытие: грунт ГФ-021, эмаль ПФ-115, синяя.
- Нанести отличительную окраску на строповые устройства эмалью ПФ-115 ГОСТ 6465-76.
- Для выверки вертикальности аппарата, нанести две контрольные метки, длиной 100мм, шириной 8мм вверху и внизу обечайки эмалью ПФ-115 ГОСТ 6465-76.
- Манипуляционный знак "Центр массы" В 138 ГОСТ 14192-96 нанести на двух противоположных сторонах аппарата эмалью ПФ-115 ГОСТ 6465-76.
- Изготовление, испытание, приемку и маркировку аппарата производить в соответствии с ГОСТ 34347-2017, ТР ТС 032/2013.
- Аппарат подлежит регистрации в органах Ростехнадзора.
- Аппарат может эксплуатироваться в климатическом исполнении У категории размещения 1 по ГОСТ 15150-69.
- Консервация аппарата согласно технологии завода-изготовителя.
- Расконсервация аппарата перед вводом в эксплуатацию не требуется.
- Отгрузка – автотранспортом.

2022.06.926.000СБ

Ресивер РВ-2,0-1,0

Сборочный чертеж

Изм.	Лист	№ докум.	Подп.	Дата	Лит.	Масса	Масштаб
						439	1:10
Разраб.	Перепеллица				Лист	Листов 1	
Проб.	Корниенко						
Т. контр.							
Н. контр.							
Удб.							

Шифр
Копировал
Формат А2