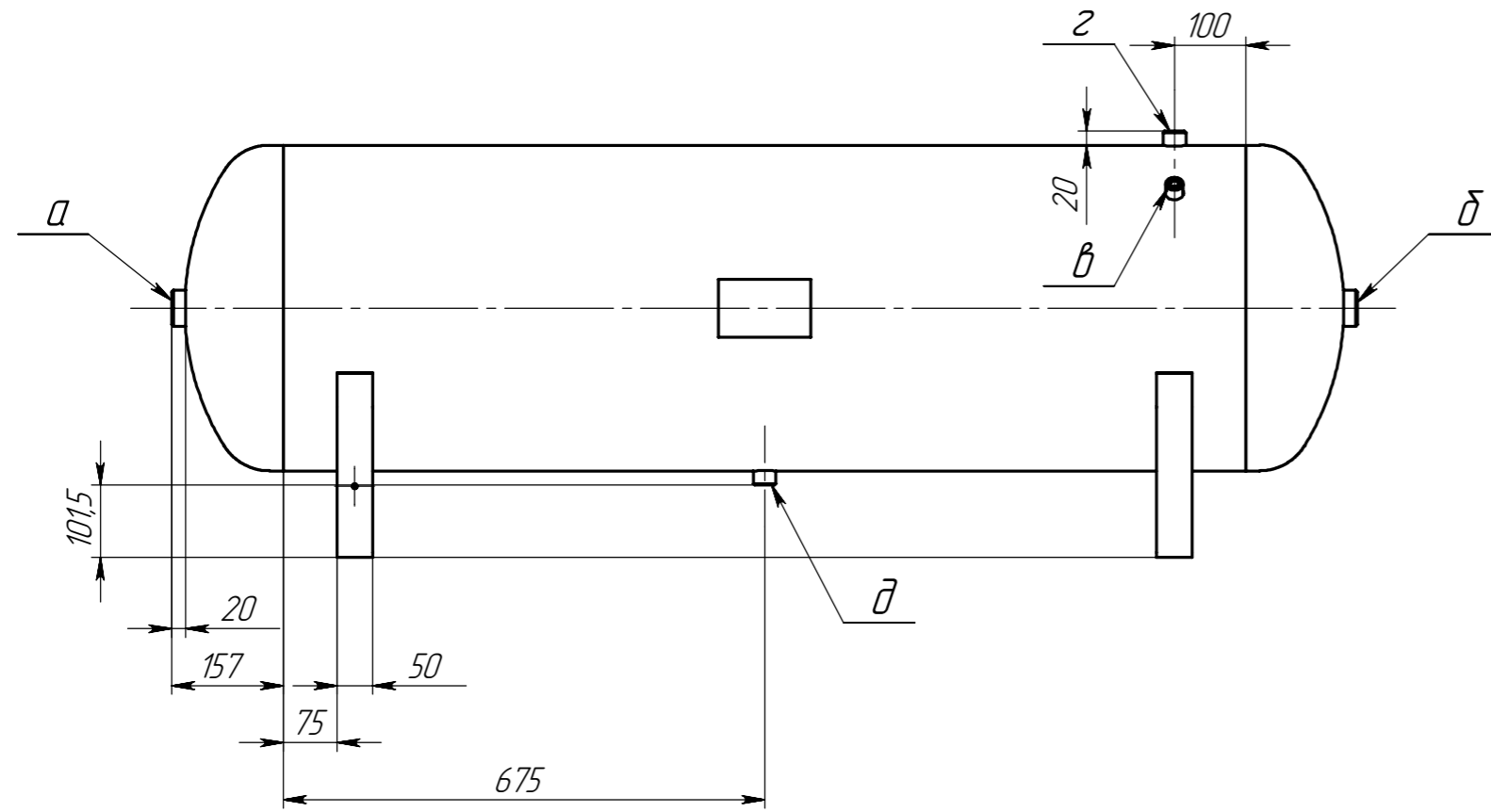
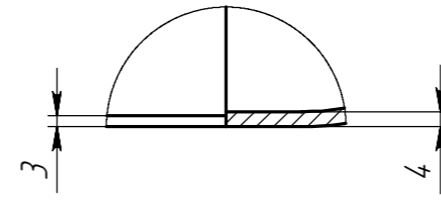


A (1:2)



Общий вид

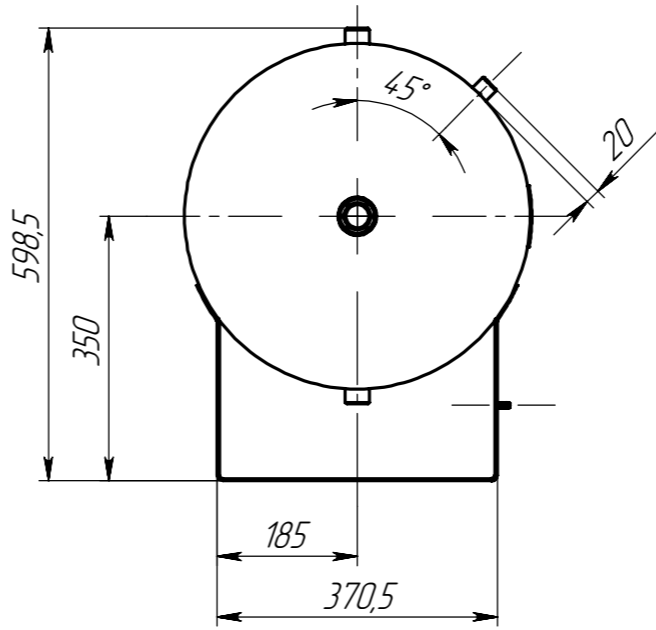
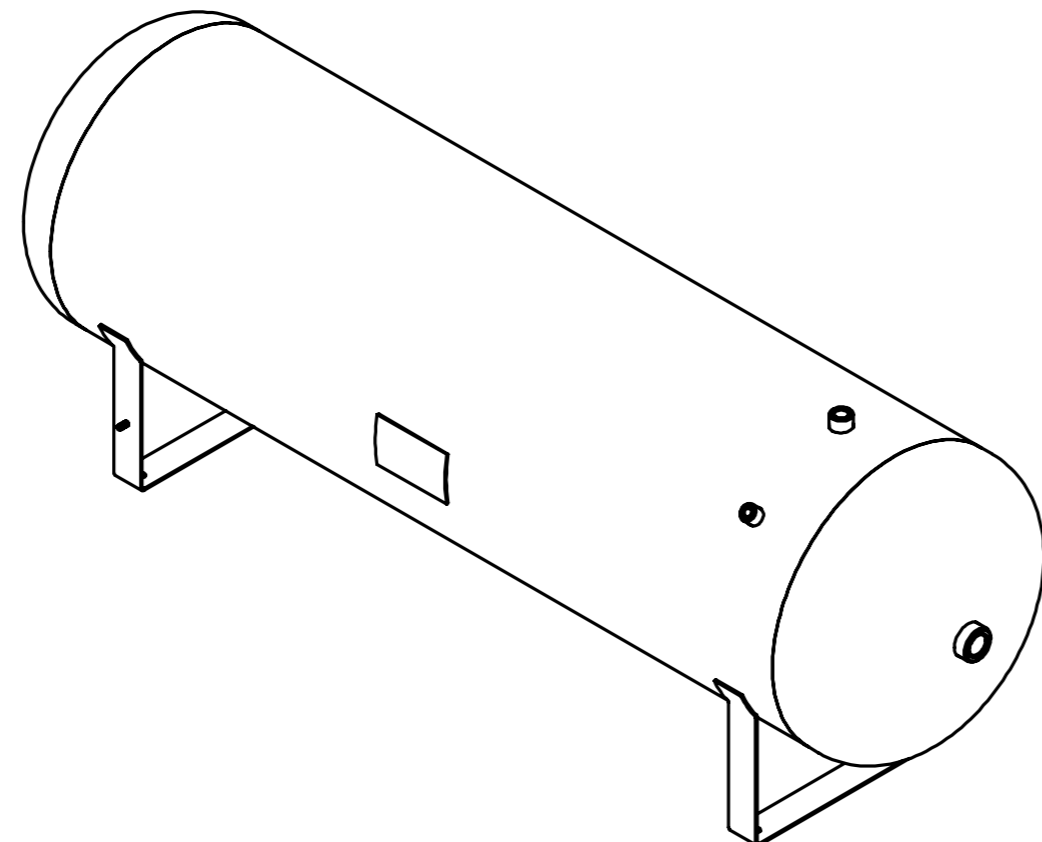


Таблица 1. Технические характеристики

Параметры		Аппарат	
Назначение		Тех. процессы	
Группа аппарата		4	
Давление, МПа (кгс/см <sup>2</sup> )	Рабочее	1,0 (10,0)	
	Расчетное	1,0 (10,0)	
	Пробное при испытании	гидравлическое	1,27 (12,7)
пневматическое		-	
Испытательная среда и продолжительность испытания		вода, не менее 30 мин.	
Температура испытательной среды, °С		5...40	
Температура, °С	рабочая среда	от минус 20 до 50	
	расчетная стенки	50	
	минимальная стенки, находящейся под давлением	минус 20	
	средняя наиболее холодной пятидневки района установки аппарата	-	
Характеристика среды	Наименование	Воздух/азот	
	Класс опасности по ГОСТ 12.1.007-76	-	
	Взрывоопасность	ГОСТ 30852.5-2002	-
		ГОСТ 30852.11-2002	-
Пожароопасность ГОСТ 12.1.004-91	-		
Прибавка для компенсации коррозии, мм		1,0	
Внутренний объем, м <sup>3</sup> (л)		0,25 (250)	
Расчетный срока эксплуатации, лет		10	
Допустимая сейсмичность, балл		не более 6	
σ <sub>20</sub> / σ <sub>50</sub> для стали Ст20		1,013	
Марка материалов основных элементов		09Г2С, S235	
Объем и вид неразрушающих испытаний		100% УЗК, ВИК, ПВК	
Число циклов нагружения, не более		1000	

Таблица 2. Выводы

Обозначение	Назначение (Наименование)	Количество	Проход условный, мм
а	Вход / выход среды	1	G 1/2"
б	Вход / выход среды	1	G 1/2"
в	Уст. манометра	1	G 1/4"
з	Клапан предохранительный	1	G 1/2"
д	Слив конденсата	1	G 1/2"

1. Размеры для справок.
2. Сварные швы выполнены в составе входящих узлов/деталей.
3. Изготовление, испытание, приемку и маркировку аппарата производить в соответствии с ГОСТ 34.347-2017, ТР ТС 032/2013.
4. Покрытие наружных поверхностей: - ц. сод. краска "Гальванол", - финишное покр. "Алинал".
5. Покрытие внутренних поверхностей: - ц. сод. краска "Гальванол".
6. Аппарат не подлежит регистрации в органах Ростехнадзора.
7. Консервация аппарата согласно технологии завода-изготовителя.
8. Расконсервация аппарата перед вводом в эксплуатацию не требуется.

2025.02.708.000 ГЧ

Изм.	Лист	№ докум.	Подп.	Дата	Лит.	Масса	Масштаб
Разраб.		Федак				64,40	1:10
Проб.		Корниенко			Лист 1		Листов 1
Т. контр.							
Н. контр.							
Чтб.		Шатерникова					

Ресивер Р 250-10-Г  
Габаритный чертеж

ООО "ДНТ"

Перв. примен.  
Справ. №  
Подп. и дата  
Инд. № эд. бл.  
Взам. инв. №  
Подп. и дата  
Инд. № подл.