

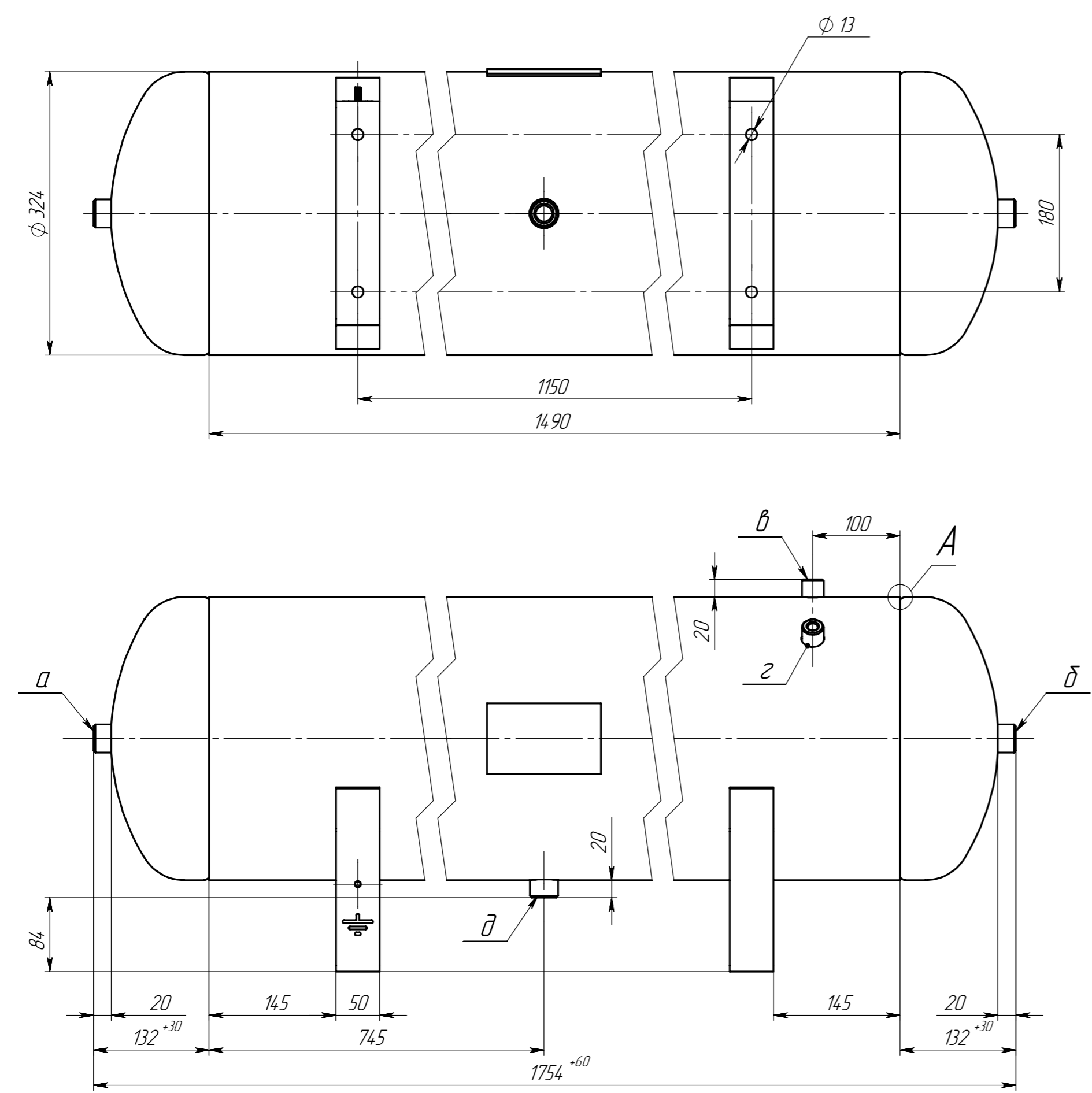
Таблица 1. Технические характеристики

| | | | |
|--|---|------------------------|------------|
| Параметры | | Аппарат | |
| Назначение | | Тех. процессы | |
| Группа аппарата | | 4 | |
| Давление, МПа (кгс/см ²) | Рабочее | 1,0 (10,0) | |
| | Расчетное | 1,0 (10,0) | |
| | Пробное при испытании | гидравлическое | 1,3 (13,0) |
| пневматическое | | - | |
| Испытательная среда и продолжительность испытания | | вода, не менее 30 мин. | |
| Температура испытательной среды, °С | | 5..40 | |
| Температура, °С | рабочая среда | от минус 20 до 50 | |
| | расчетная стенки | 50 | |
| | минимальная стенки, находящейся под давлением | минус 20 | |
| | средняя наиболее холодной пятинкевски района установки аппарата | - | |
| Характеристика среды | Наименование | Воздух/Азот | |
| | Класс опасности по ГОСТ 12.1.007-76 | - | |
| | Взрывоопасность | ГОСТ 30852.5-2002 | - |
| | | ГОСТ 30852.11-2002 | - |
| Пожароопасность ГОСТ 12.1.004-91 | - | | |
| Прибавка для компенсации коррозии, мм | | 1,0 | |
| Внутренний объем, м ³ (л) | | 0,15 (150) | |
| Расчетный срока эксплуатации, лет | | 10 | |
| Допустимая сейсмичность, балл | | не более 6 | |
| [σ] ₂₀ / [σ] ₅₀ для стали S235 | | 1,013 | |
| Марка материалов основных элементов | | 09Г2С, S235 | |
| Объем и вид неразрушающих испытаний | | 100% УЗК, ВИК, ПВК | |
| Число циклов нагружения, не более | | 1000 | |

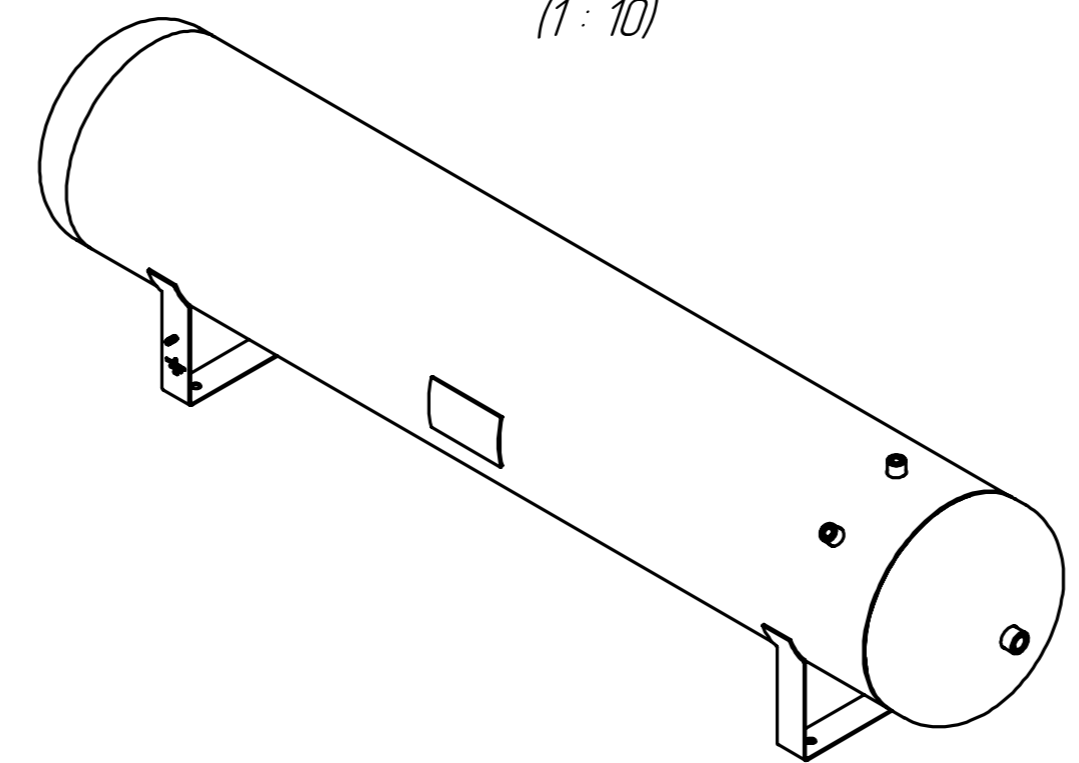
Таблица 2. Выводы

| Обозначение | Назначение (Наименование) | Количество | Проход условный, мм |
|-------------|---------------------------|------------|---------------------|
| а | Вход/Выход среды | 1 | Г 1/2" |
| б | Вход/Выход среды | 1 | Г 1/2" |
| в | Манометр | 1 | Г 1/4" |
| г | Предохранительный клапан | 1 | Г 1/4" |
| д | Сброс конденсата | 1 | Г 1/2" |

1. Размеры для справок.
2. Изготовление, испытание, приемку и маркировку аппарата производить в соответствии с ГОСТ 34.347-2017, ТР ТС 032/2013.
3. Покрытие наружных поверхностей: - цинкосодержащая краска "Гальванол"; - финишное покрытие "Алинал".
4. Покрытие внутренних поверхностей: - цинкосодержащая краска "Гальванол".
5. Аппарат не подлежит регистрации в органах Ростехнадзора.
6. Консервация аппарата согласно технологии завода-изготовителя.
7. Расконсервация аппарата перед вводом в эксплуатацию не требуется.



Общий вид (1:10)



| | | | | | | |
|--------------------|--|--|--|--------|----------|---------|
| 2024.11.727.000 ГЧ | | | | Лист | Масса | Масштаб |
| Ресивер Р 150-10-Г | | | | 44.89 | 15 | |
| Габаритный чертеж | | | | Лист 1 | Листов 1 | |
| ООО "ДНТ" | | | | | | |

| | |
|---------------|--|
| Перв. примен. | |
| Стр. № | |
| Подп. и дата | |
| Инд. № эд.дл. | |
| Взам. инв. № | |
| Подп. и дата | |
| Инд. № подл. | |