

2020.05.113.000Г4

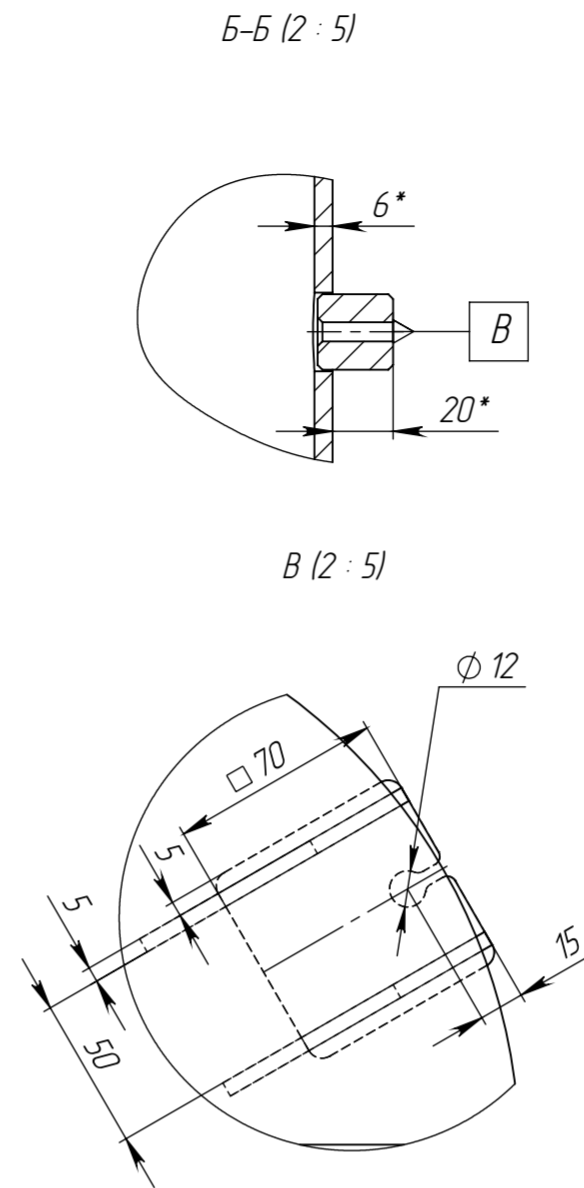
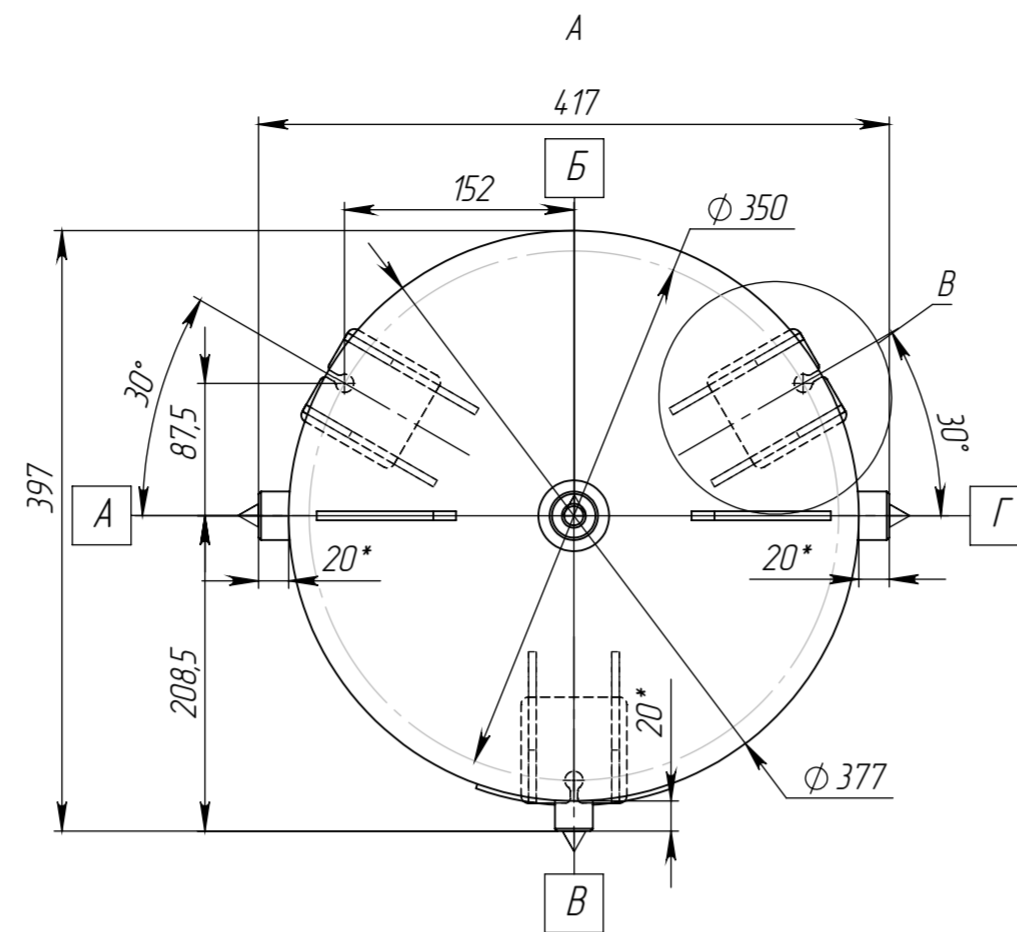
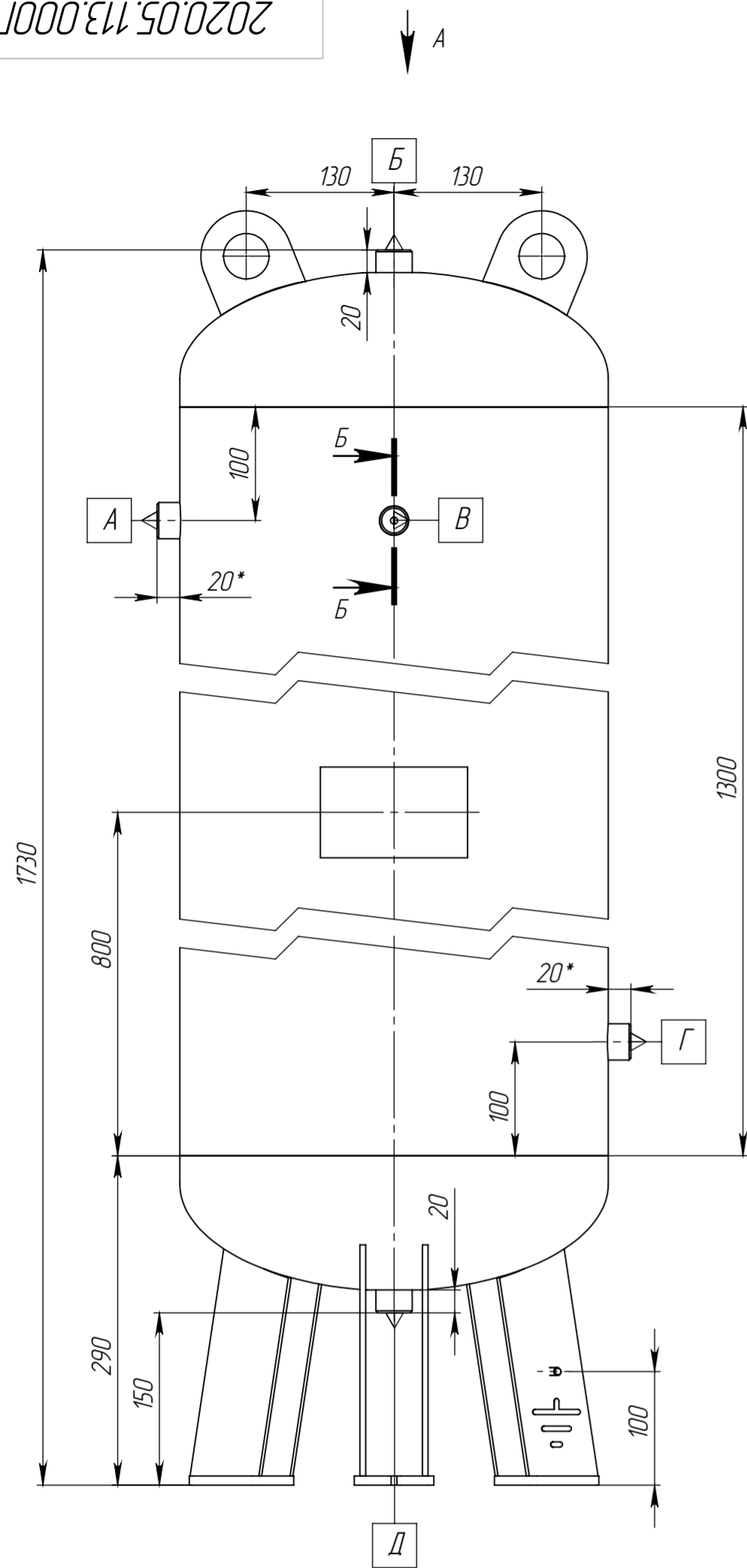
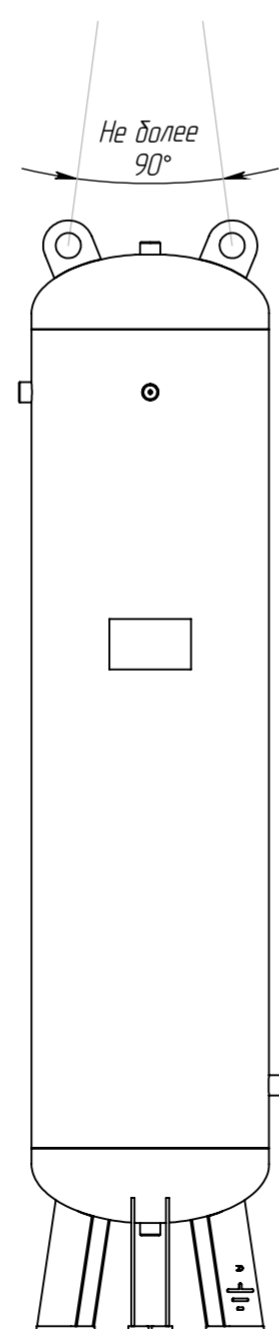


Схема строповки аппарата в вертикальном положении



Общий вид

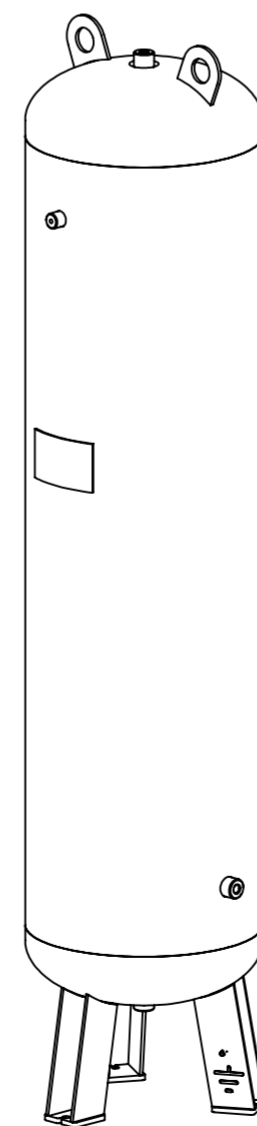


Таблица 2 - Таблица штуцеров

Обозначение	Наименование (назначение)	Кол.	Проход условный, мм	Ответный элемент
A	Выход среды	1	G 1/2"	-
B	Для клапана предохранительного	1	G 1/2"	-
B	Для манометра	1	G 1/4"	-
Г	Вход среды	1	G 1/2"	-
Д	Слив конденсата	1	G 1/2"	-

Таблица 1 - Техническая характеристика

Параметры		Аппарат	
Назначение		Для создания запаса воздуха, азот	
Группа аппарата		3	
Давление, МПа (кгс/см ²)	рабочее	4,0 (40,0)	
	расчетное	4,0 (40,0)	
	Пробное при испытании	гидравлическое пневматическое	5,2 (52,0) -
Испытательная среда и продолжительность испытания		вода, не менее 30 мин.	
Температура испытательной среды, °C		5..40	
Температура, °C	рабочая среда	от минус 20 до 50	
	расчетная стенки	50	
	минимальная стенки, находящейся под давлением	минус 20	
	средняя наиболее холодной пятинке района установки аппарата	-	
Характеристика среды	Наименование		Воздух, азот
	Класс опасности по ГОСТ 12.1.007-76		-
	Взрывоопасность	ГОСТ 30852.5-2002 ГОСТ 30852.11-2002	нет
	Пожароопасность	ГОСТ 12.1.004-91	нет
Класс дефектности сварных швов по ГОСТ 23055-78	стыковых	4	
	угловых, тавровых	5	
	нахлесточных	6	
Прибавка для компенсации коррозии, мм		1	
Внутренний объем, м ³ (л)		0,15 (150)	
Расчетный срок эксплуатации, лет		10	
Допустимая сейсмичность, балл		не более 6	
[σ] ₂₀ /[σ] ₅₀ для стали 09Г2С		1,04	
Марка материалов основных элементов		09Г2С, Сталь 20	
Объем и вид неразрушающих испытаний		100% УЗК	
Число циклов нагружения, не более		1000	

- Изготовление, испытание, приемку и маркировку аппарата производить в соответствии с ГОСТ 3434.7-2017, ТР ТС 032/2013.
- Аппарат не подлежит регистрации в органах Ростехнадзора.
- *Размеры для справок.
- Неуказанные предельные отклонения размеров Н16, н16, ±Т16/2.
- Внутреннее и наружное покрытие - Galvalloy.
- Консервация аппарата согласно технологии завода-изготовителя.
- Расконсервация аппарата перед вводом в эксплуатацию не требуется.
- Отгрузка автотранспортом.
- Действительное расположение штуцеров, опор - см. по виду спереди.

2020.05.113.000Г4

Изм.	Лист	№ докум.	Подп.	Дата	Лит.	Масса	Масштаб
						98.50	15
Изм.	Лист	№ докум.	Подп.	Дата	Лист	Листов 1	
Разраб.	Туранов						
Проб.	Леонов						
Т. контр.							
Н. контр.							
Учб.	Шатерников						
Шифр							

Ресивер РВ 150-40-Г

Габаритный чертеж



Формат А2