

Таблица 1 - Техническая характеристика

Параметры		Аппарат
Назначение аппарата		Для ведения технологических процессов
Группа сосуда по ГОСТ 34.347-2017		1
Давление, МПа (кгс/см <sup>2</sup> )	рабочее	1,56 (15,6)
	расчетное	1,56 (15,6)
Испытательная среда	Пробное при испытании	гидравлическое пневматическое
	среды	вода, не менее 30 мин.
Температура, °С	температура испытательной среды, °С	5...40
	рабочая среда	от минус 40 до 50
	расчетная стенки	50
Характеристика среды	минимальная стенки, находящейся под давлением	минус 40
	средняя наиболее холодной пятидневки района установки аппарата	-
	Наименование	Пропан-бутан
Прибавка для компенсации коррозии, мм	Класс опасности по ГОСТ 12.1.007-76	4
	Класс взрывоопасности ГОСТ 31610.20-1-2020	да
	Класс пожароопасности ГОСТ 12.1.004-91	да
Внутренний объем, м <sup>3</sup> (л)		1
Расчетный срок эксплуатации, лет		0,9 (900)
Допустимая сейсмичность, балл		10
[σ] <sub>20</sub> /[σ] <sub>100</sub> для стали 09Г2С		не более 6
Марка материалов основных элементов		1,04
Объем и вид неразрушающих испытаний		S355, 09Г2С
Число циклов нагружения, не более		100% УЗК, ЛВК, ВИК
		1000

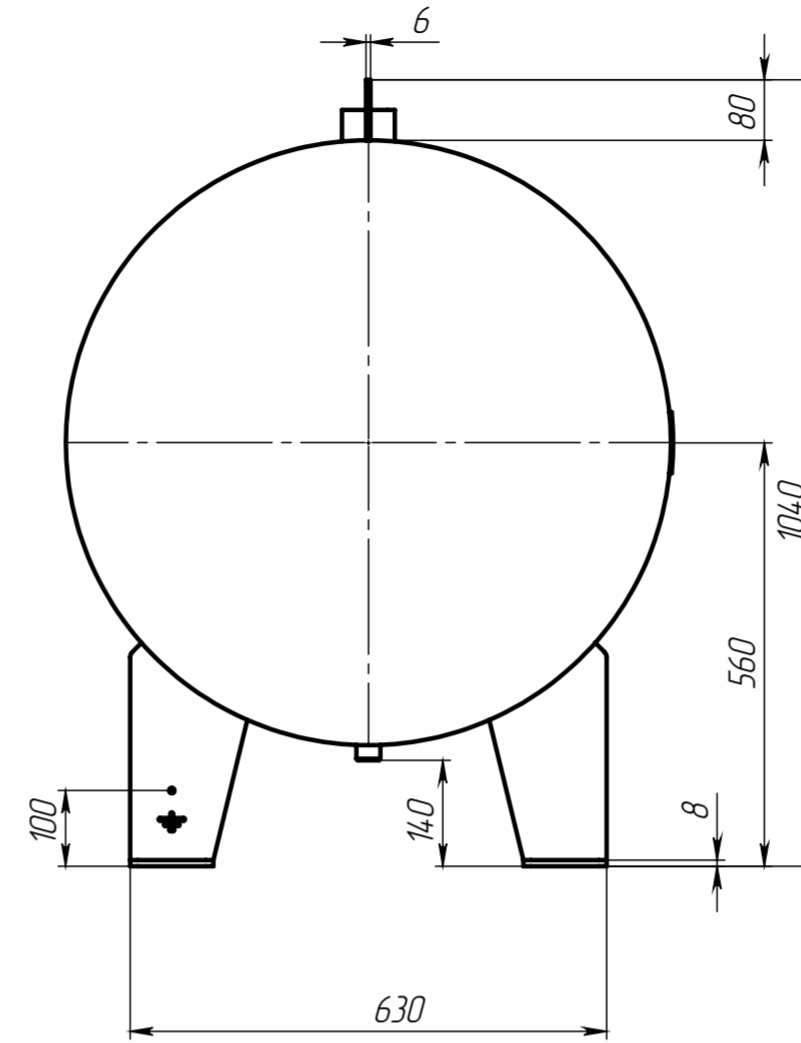
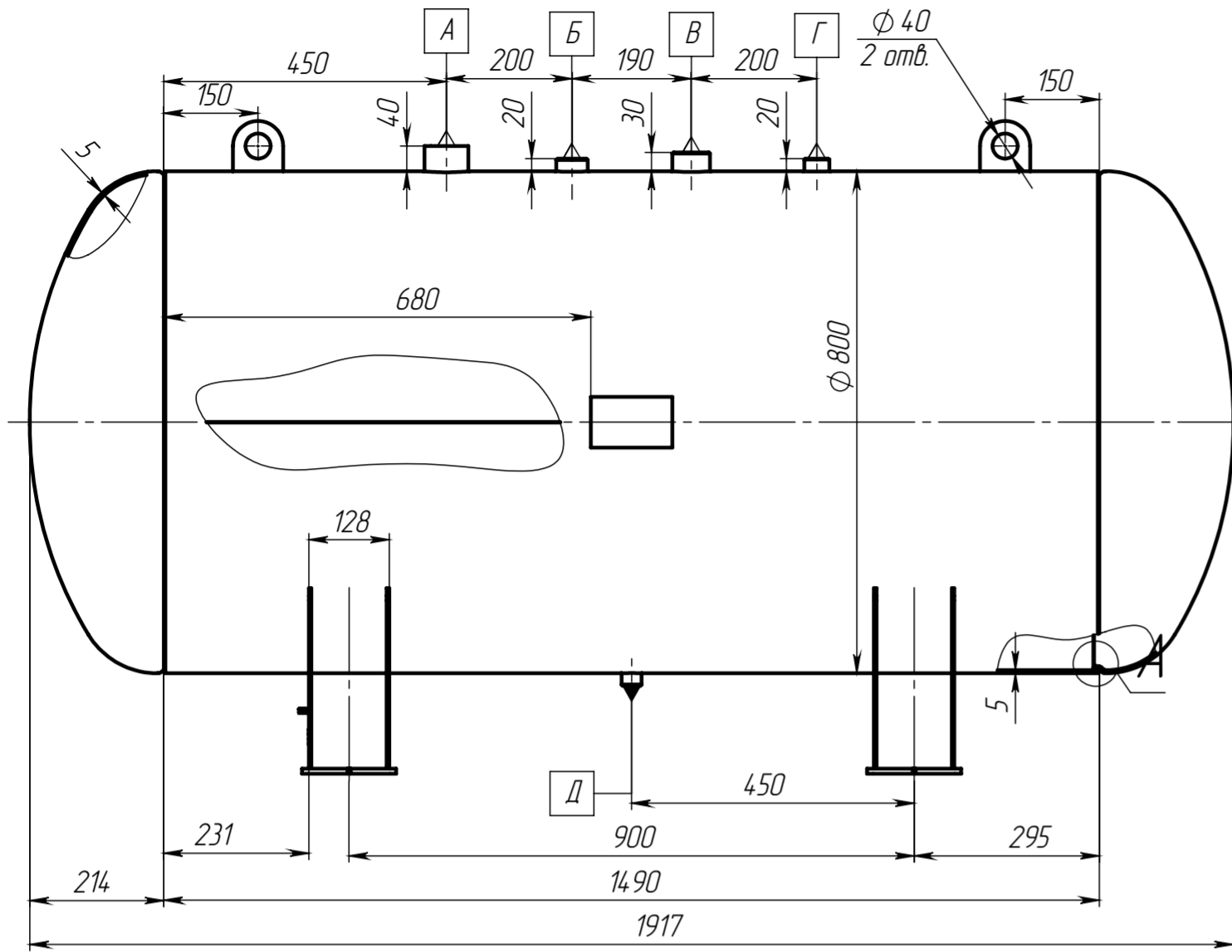
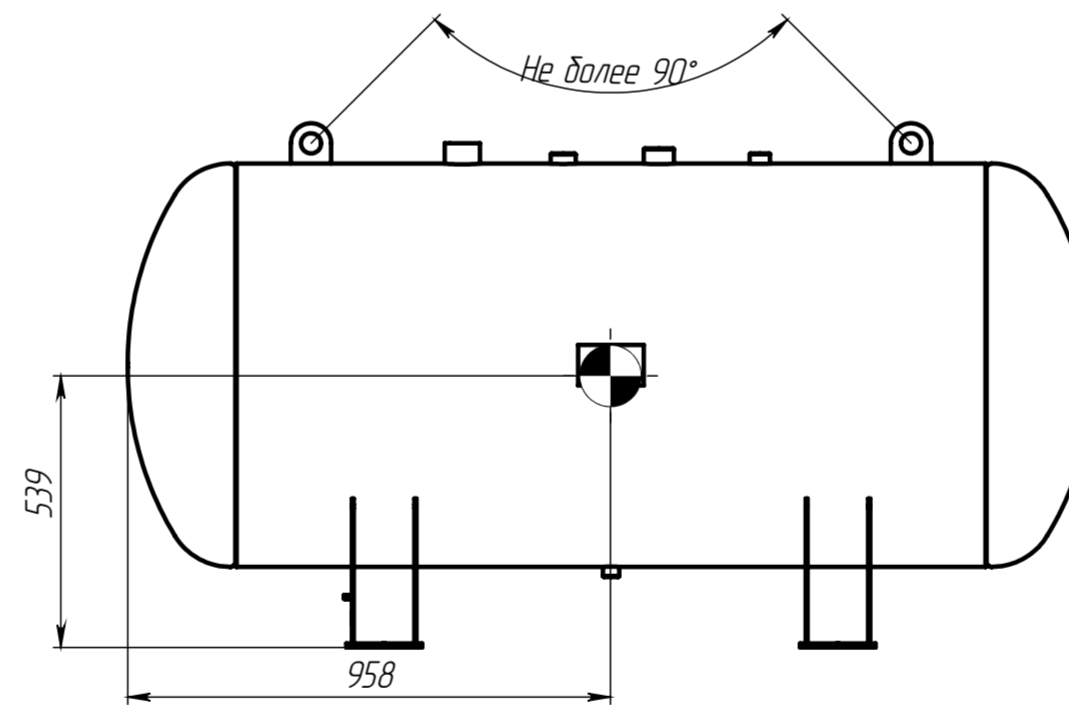
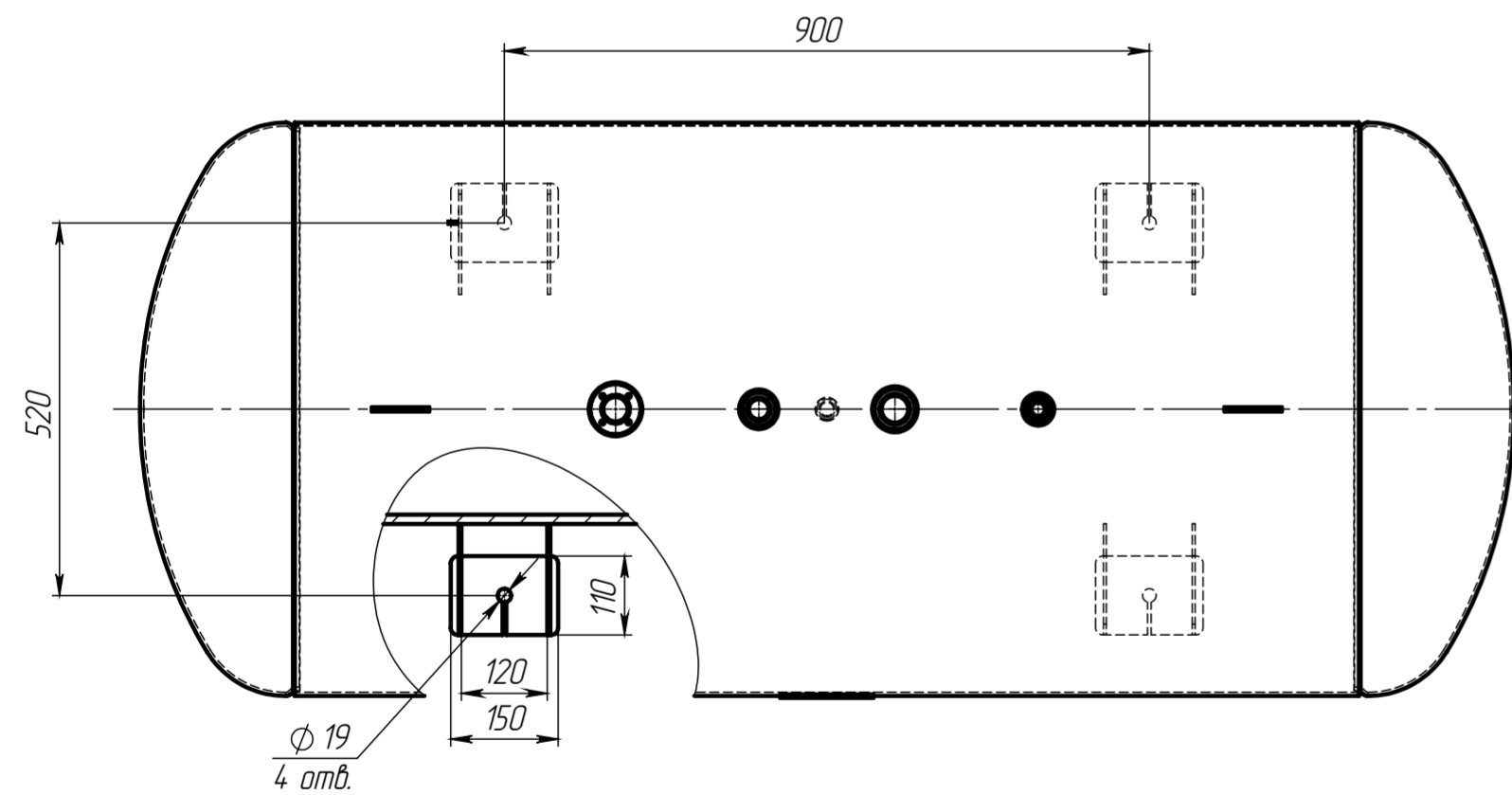
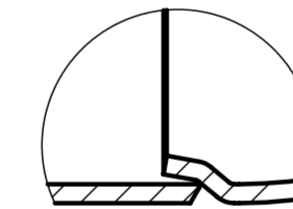


Схема строповки аппарата в горизонтальном положении



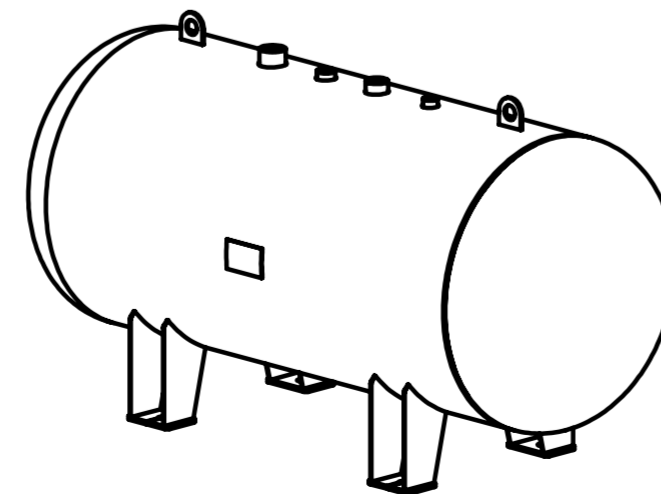
A (1 : 2)



1. Размеры для справок.
2. Покрытие - грунт-эмаль УР-2К PRO, белая.
3. Изготовление, испытание, приемку и маркировку аппарата производить в соответствии с ГОСТ 34.347-2017, ТР ТС 032/2013.
4. Аппарат подлежит регистрации в органах Ростехнадзора.
5. Консервация аппарата согласно технологии завода-изготовителя.
6. Расконсервация аппарата перед вводом в эксплуатацию не требуется.
7. Отгрузка - автотранспортом.
8. Аппарат может использоваться в климатическом исполнении У категории размещения 4 по ГОСТ 15150-69.

Табл. 2 - Таблица штуцеров

Обозначение	Наименование (назначение)	Кол.	Проход условный, мм
A	Для уровнемера	1	Ду 70
Б	Предохранительный клапан	1	К 1"
В	Заправочный клапан	1	К 1-1/4"
Г	Клапан отбора паровой фазы с манометром	1	К 3/4"
Д	Дренаж	1	Г 1/2"



2022.07.935.000СБ					Лит.	Масса	Масштаб
P-0,9-1,56-СУГ						218	1:10
Сборочный чертёж					Лист	Листов 1	
Изм.	Лист	№ докум.	Подп.	Дата			
Разраб.	Перепелица						
Проб.	Корниенко						
Т. контр.							
Н. контр.							
Утв.							
Шифр					Копировал		