

2021.07.107.000СБ

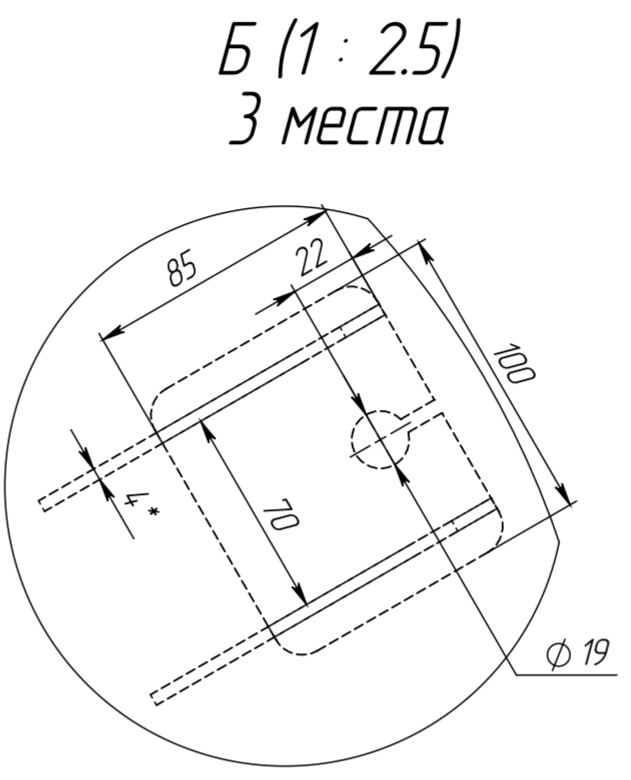
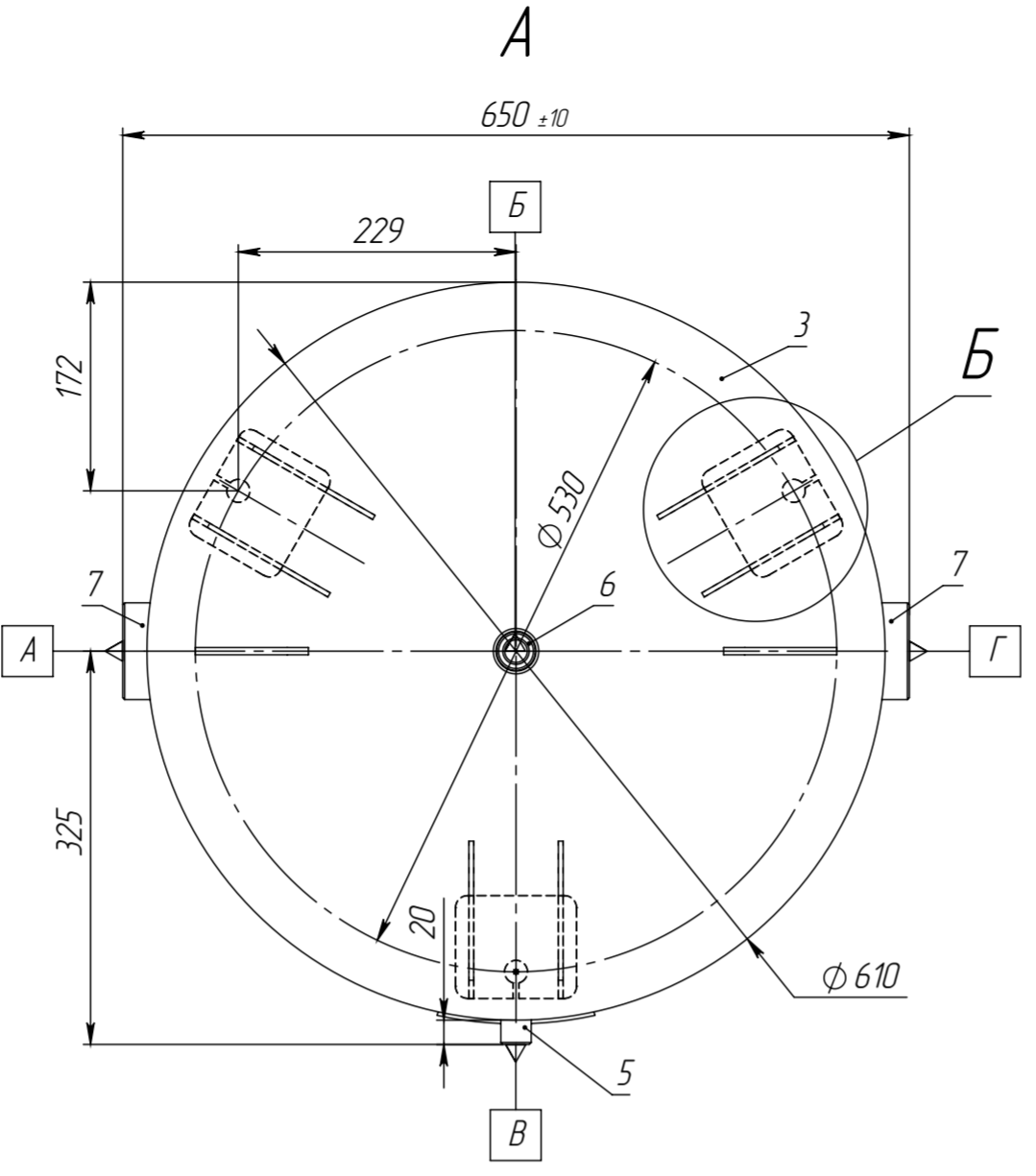
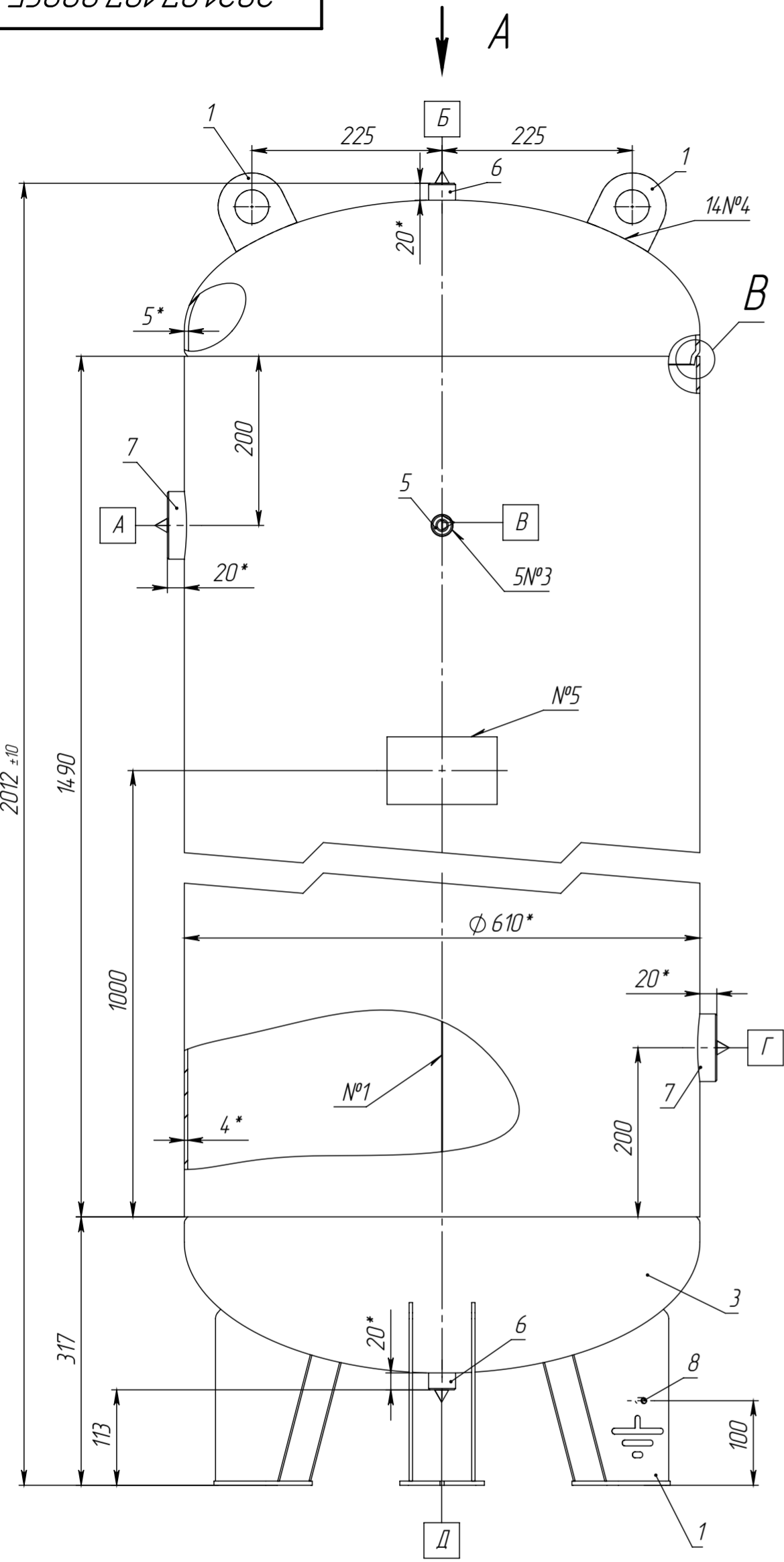


Схема страховки аппарата в вертикальном положении

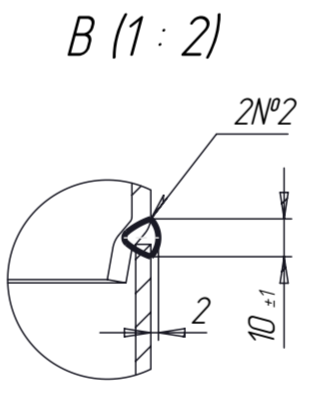
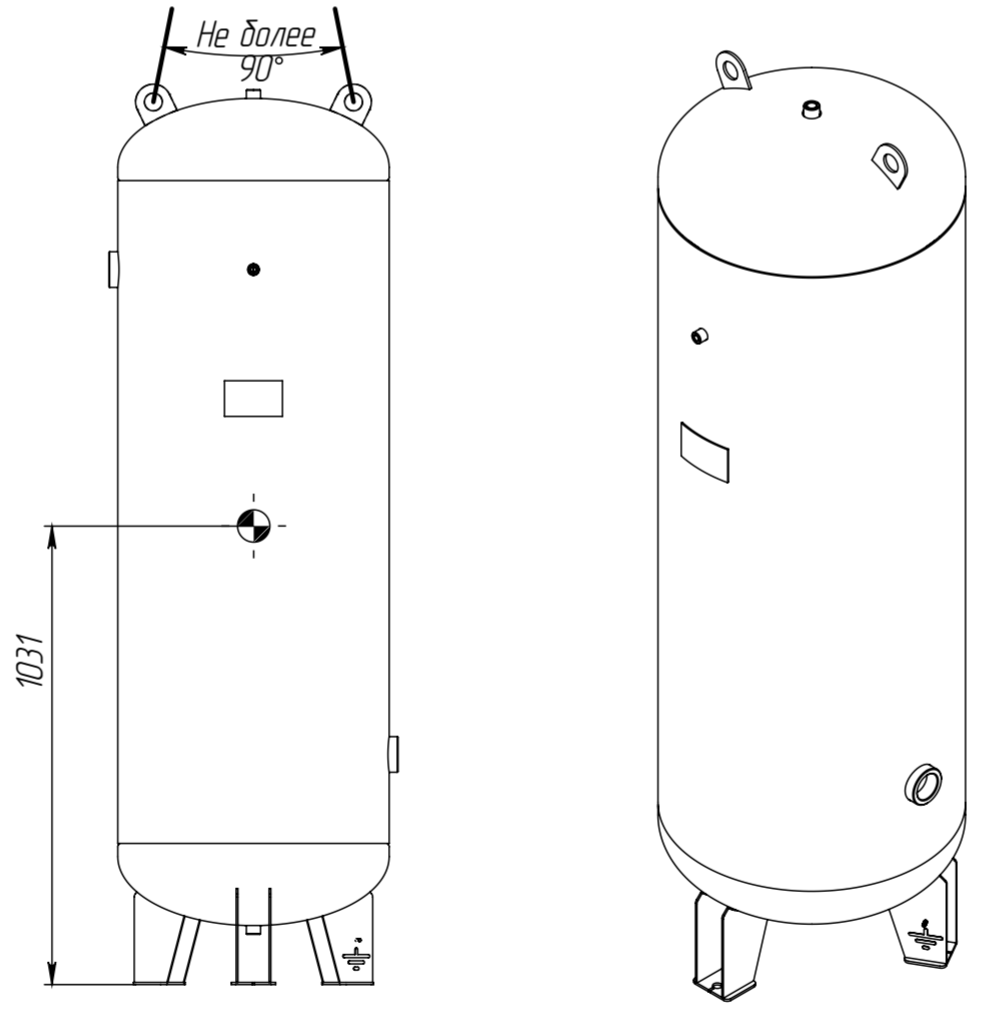


Таблица 1 - Техническая характеристика

Параметры		Аппарат	
Назначение		Для ведения тех процессов	
Группа аппарата		4	
Давление, МПа (кгс/см ²)	рабочее	1,6 (16,0)	
	расчетное	1,6 (16,0)	
	Пробное при испытании	гидравлическое 2,08 (20,8) пневматическое -	
Испытательная среда и продолжительность испытания		вода, не менее 30 мин.	
Температура испытательной среды, °С		5..40	
Температура, °С	рабочая среда	от минус 20 до 50	
	расчетная стенки	50	
	минимальная стенки, находящейся под давлением	минус 20	
средняя наиболее холодной пятидневки района установки аппарата		-	
Характеристика среды	Наименование	воздух/азот	
	Класс опасности по ГОСТ 12.1.007-76	-	
	Взрывоопасность	ГОСТ 30852.5-2002	нет
		ГОСТ 30852.11-2002	нет
Пожароопасность ГОСТ 12.1.004-91	нет		
Класс дефектности сварных швов по ГОСТ 23055-78	стыковых	4	
	угловых, тавровых	5	
	нахлесточных	6	
Прибавка для компенсации коррозии, мм		0,5	
Внутренний объем, м ³ (л)		0,5 (500)	
Расчетный срок эксплуатации, лет		10	
Допустимая сейсмичность, балл		не более 6	
[σ] ₂₀ /[σ] ₅₀ для стали S235		1,01	
Марка материалов основных элементов		S235, 09Г2С	
Объем и вид неразрушающих испытаний		100% ВИК, УЗК, ПВК	
Число циклов нагружения, не более		1000	

Таблица 2 - Таблица штуцеров

Обозн.	Наименование (назначение)	Кол.	Проход условный, мм	Ответный элемент
A	Выход среды	1	G 2"	-
Б	Клапан предохранительный	1	G 1/2"	-
В	Манометр	1	G 1/4"	-
Г	Вход среды	1	G 2"	-
Д	Дренаж	1	G 1/2"	-

Таблица 3 - Таблица сварных швов

№ шва	Обозначение стандартного сварного шва	Тип сварного шва по стандарту	Сварочные материалы	Методы контроля
1		С2-ИП	Прути сварочные св.-08Г2С ГОСТ 2246-70	ВИК+УЗК
2		см. местн. вид В		
3	ГОСТ 14771-76	T7-ИП-4		ВИК+ПВК
4		T3-ИП-4		ВИК
5		H1-ИП-3		

- *Размеры для справок.
- Неуказанные предельные отклонения размеров Н16, h16, ±Т16/2.
- Наружное покрытие - грунт-эмаль Hammerite, в два слоя.
- Действительное расположение штуцеров, опор - см. по виду спереди.
- Консервация аппарата согласно технологии завода-изготовителя.
- Расконсервация аппарата перед вводом в эксплуатацию не требуется.
- Аппарат не подлежит регистрации в органах Ростехнадзора.
- Изготовление, испытание, приемку и маркировку аппарата производить в соответствии с ГОСТ 34347-2017, ТР ТС 032/2013.
- Отгрузка - автотранспортом.
- Аппарат может эксплуатироваться в климатическом исполнении У категории размещения 4 по ГОСТ 150150-69

2021.07.107.000СБ

Изм. Лист № докум. Подп. Дата					Лит. Масса Масштаб		
Разраб. Туранов					132 15		
Проб. Леонов					Лист Листов 1		
Т. контр.							
Н. контр.							
Учб. Шатерников							
Шифр					Копировал		
Ресивер РВ 500-16 Сборочный чертёж					Формат А2		
					DNT device navigation team		

Перв. примен. Справ. № 2012 ±10 1490 1000 317 113 200 20* 5* 7 14N°4 5N°3 N°5 4* 20* 7 6 3 8 1 1031 Не более 90° 2N°2 2 10 ±1

Формат А2