

Общий вид

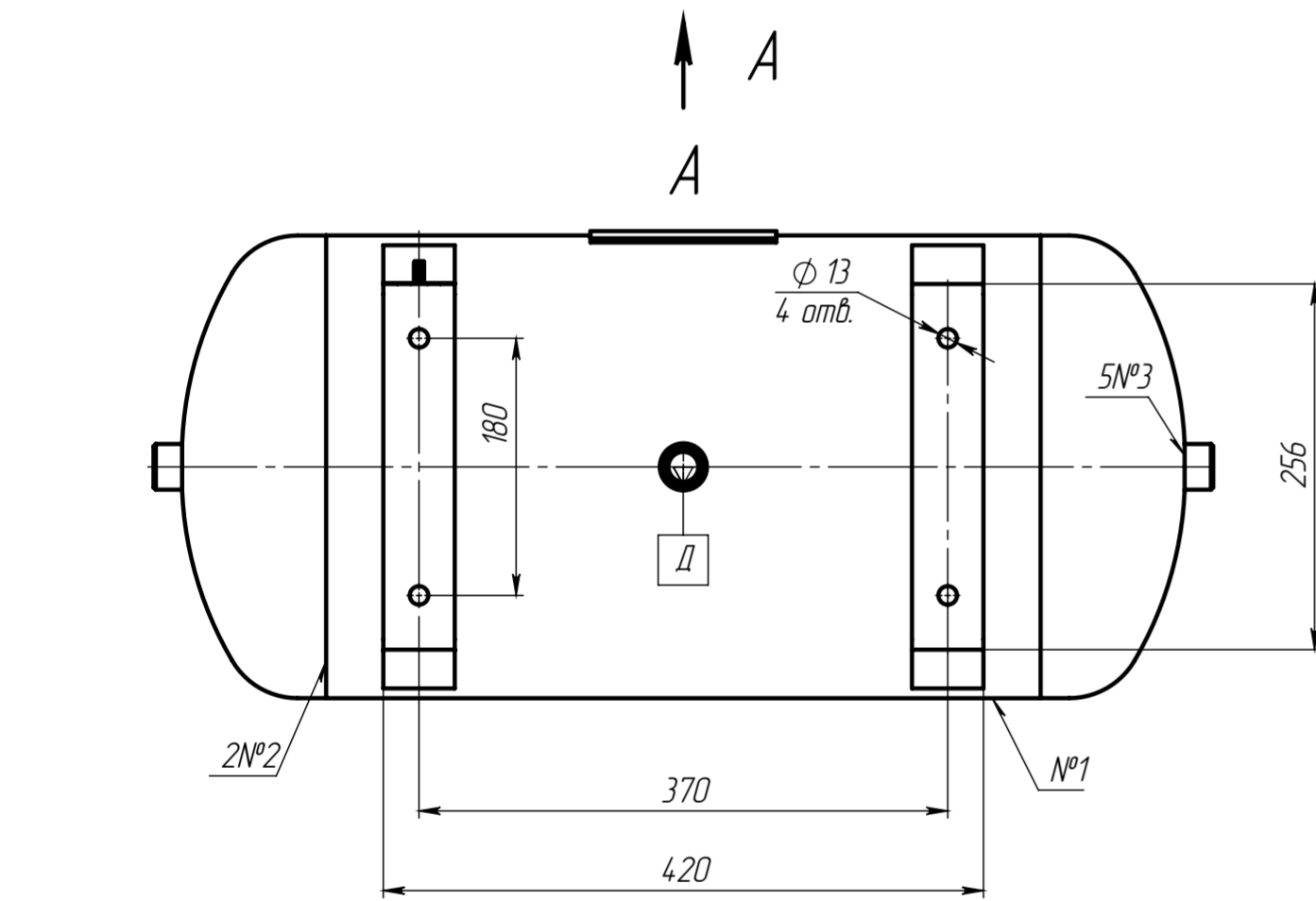
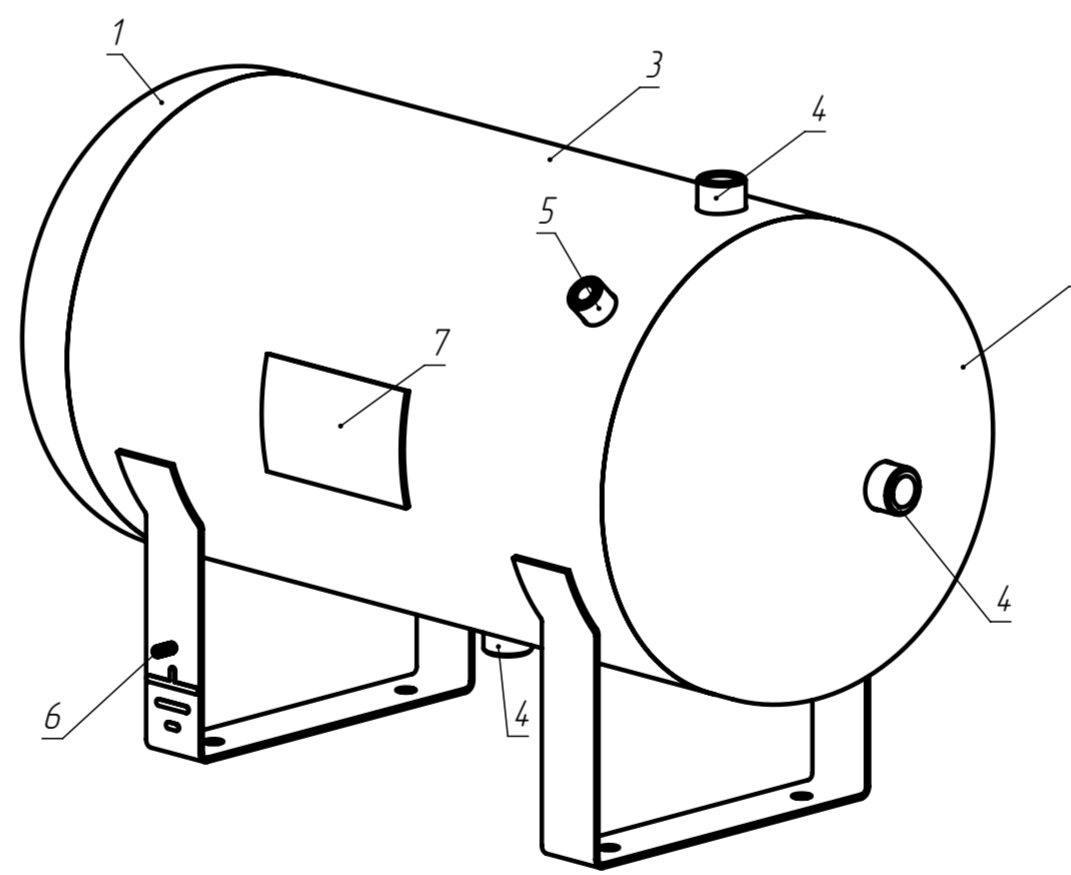


Таблица 2 - Таблица штуцеров

Обозначение	Наименование (назначение)	Кол.	Проход условный, мм	Тип присоединения
A	Вход среды	1	G 1/2"	резьба
Б	Предохранительный клапан	1	G 1/2"	резьба
В	Для манометра	1	G 1/4"	резьба
Г	Выход среды	1	G 1/2"	резьба
Д	Дренаж	1	G 1/2"	резьба

Таблица 3 - Таблица сварных швов

№ шва	Обозначение стандартного сварного шва	Тип сварного шва по стандарту	Сварочные материалы	Методы контроля
1	ГОСТ 14.771-76	C2-ИП	Проволока св.-08Г2С ГОСТ 2246-70	ВИК+УЗД
2		C5-ИП		
3		T7-ИП		
4		T3-ИП		
5		H1-ИП		

Таблица 1 - Техническая характеристика

Общая таблица			
Параметры	Аппарат		
Назначение	Для ведения тех процессов		
Группа аппарата	3		
Давление, МПа (кгс/см ²)	рабочее	1,6 (16,0)	
	расчетное	1,6 (16,0)	
		Пробное при испытании	гидравлическое 2,08 (20,8) пневматическое -
Испытательна среда и продолжительность испытания	вода, не менее 30 мин.		
Температура испытательной среды, °C	5...40		
Температура, °C	рабочая среда	от минус 40 до 50	
	расчетная стенки	50	
	минимальная стенки, находящейся под давлением	минус 40	
	средняя наиболее холодной пятидневки района установки аппарата	-	
Характеристика среды	Наименование	Воздух, азот	
	Класс опасности по ГОСТ 12.1.007-76	-	
	Взрывоопасность	ГОСТ 30852.5-2002 ГОСТ 30852.11-2002	нет
	Пожароопасность ГОСТ 12.1.004-91		нет
Прибавка для компенсации коррозии, мм	1		
Внутренний объем, м ³ (л)	0,05 (50,0)		
Расчетный срока эксплуатации, лет	10		
Допустимая сейсмичность, балл	не более 6		
[σ] ₂₀ /[σ] ₅₀ для S355	1,04		
Марка материалов основных элементов	S355, 09Г2С		
Объем и вид неразрушающих испытаний	100% УЗК		
Число циклов нагружения, не более	1000		

- 1 Изготовление, испытание, приемку и маркировку аппарата производить в соответствии с ГОСТ 34.34.7-2017, ТР ТС 032/2013.
- 2 Аппарат не подлежит регистрации в органах Ростехнадзора.
- 3 *Размеры для справок.
- 4 Неуказанные предельные отклонения размеров Н16, h16, ± Т16/2.
- 5 Наружное покрытие - грунт-эмаль Hammerite синий, в два слоя.
- 6 Консервация аппарата согласно технологии завода-изготовителя.
- 7 Расконсервация аппарата перед вводом в эксплуатацию не требуется.
- 8 Отгрузка - автотранспортом

2020.11.105.000 СБ				
Ресивер Р 50-16.324-1				
Сборочный чертёж				
Изм.	Лист	№ докум.	Подп.	Дата
Разраб.	Туранов			
Проб.	Леонов			
Т. контр.				
Н. контр.				
Учб.	Шатерников			
Шифр				
Копировал				
Лит.	Масса	Масштаб		
	20.22	1:5		
Лист	Листов 1			
 DNT device navigation team				
Формат А2				

Формат	Зона	Поз.	Обозначение	Наименование	Кол.	Примечание		
Перв. примен.				<u>Документация</u>				
	A2		2020.11.105.000СБ	Сборочный чертеж				
				<u>Детали</u>				
	A4	1	2020.02.101.002	Днище	2			
	A4	2	2020.01.102.002	Опора	2			
	A4	3	2020.01.104.001	Обечайка	1			
Справ. №	A4	4	ББШ.2019.10.001	Бобышка G1/2.D32.L25	4			
	A4	5	ББШ.2019.10.001	Бобышка G1/4.D25.L25	1			
				<u>Стандартные изделия</u>				
		6		Заземление	1			
				<u>Прочие изделия</u>				
	Б4	7		Табличка предприятия	1	130x80мм		
Подп. и дата	2020.11.105.000							
	Изм.	Лист	№ докум.	Подп.	Дата			
Инв. № подл.	Разраб.	Туранов				Лит.	Лист	Листов
	Пров.	Леонов						1
	Н. контр.					 DNT device navigation team		
	Утв.	Шатерников						
Инв. № подл.		Ресивер Р 50-16.324-1						