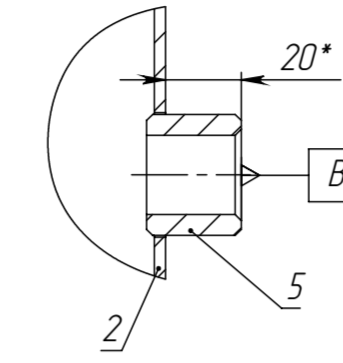


Б-Б (1 : 2)



В (2 : 5)
3 места

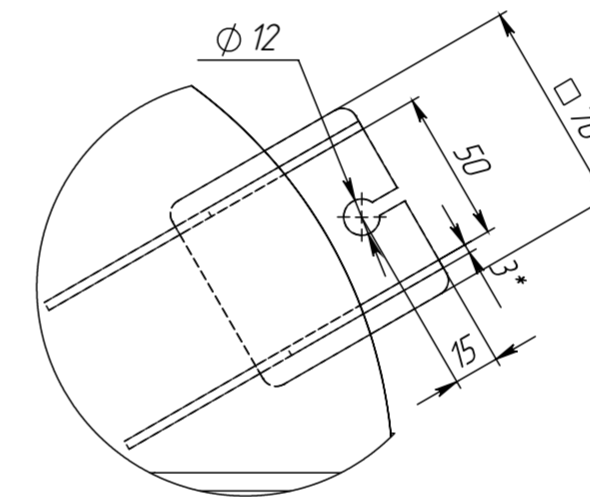
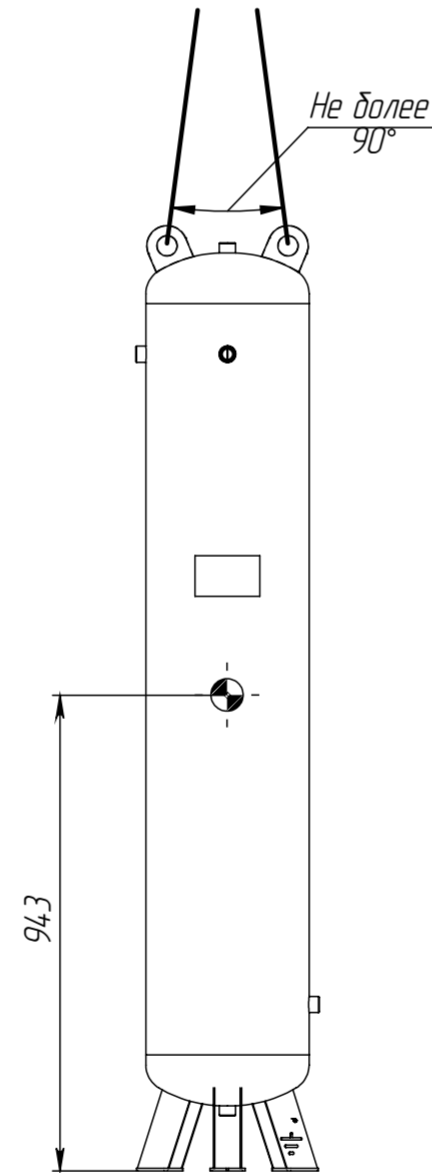


Схема строповки аппарата в вертикальном положении



Общий вид

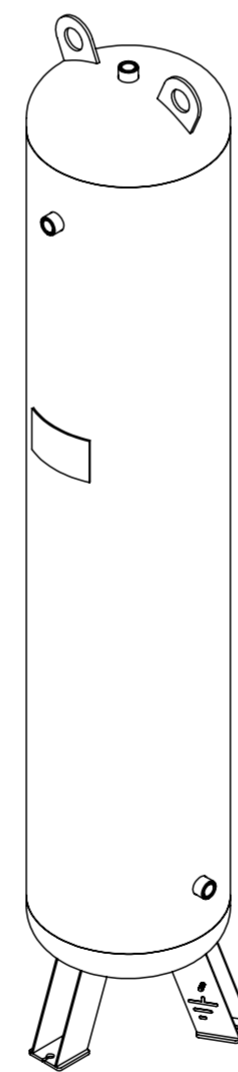


Таблица 2 - Таблица штуцеров

Обозн.	Наименование (назначение)	Кол.	Проход условный, мм	Ответный элемент
А	Выход среды	1	G 1/2"	-
Б	Для клап. предохран.	1	G 1/2"	-
В	Для манометра	1	G 1/2"	-
Г	Вход среды	1	G 1/2"	-
Д	Слив конденсата	1	G 1/2"	-

Таблица 3 - Таблица сварных швов

№ шва	Обозначение стандартного сварного шва	Тип сварного шва по стандарту	Сварочные материалы	Методы контроля
1	ГОСТ 14771-76	С2-ИП	Проволока св.-08Г2С ГОСТ 2246-70	ВИК+УЗК
2		С5-ИП		
3		Т7-ИП		
4		Т3-ИП		
5		Н1-ИП		

Табл. 4

Концентрация Кислорода, %	Рабочее давление, МПа
95	0,8
93	1,0

Таблица 1 - Техническая характеристика

Параметры		Аппарат	
Назначение		Для ведения тех. процессов	
Группа аппарата		2	
Давление, МПа (кгс/см ²)	рабочее	См. табл. №4	
	расчетное	1,0 (10,0)	
	Пробное при испытании	гидравлическое пневматическое	
Испытательная среда и продолжительность испытания		вода, не менее 30 мин.	
Температура испытательной среды, °С		5..40	
Температура, °С	рабочая среда	от минус 20 до 50	
	расчетная стенки	50	
	минимальная стенки, находящейся под давлением	минус 20	
	средняя наиболее холодной пятидневки района установки аппарата	-	
Характеристика среды	Наименование		газообр. кислород
	Класс опасности по ГОСТ 12.1.007-76		-
	Взрывоопасность	ГОСТ 30852.5-2002	нет
		ГОСТ 30852.11-2002	
Пожароопасность ГОСТ 12.1.004-91		нет	
Класс дефектности сварных швов по ГОСТ 23055-78	стыковых	3	
	угловых, тавровых	4	
	нахлесточных	5	
Прибавка для компенсации коррозии, мм		1	
Внутренний объем, м ³ (л)		0,15 (150)	
Расчетный срок эксплуатации, лет		10	
Допустимая сейсмичность, балл		не более 6	
[σ] ₂₀ /[σ] ₅₀ для стали S235		1,01	
Марка материалов основных элементов		09Г2С, S235	
Объем и вид неразрушающих испытаний		100% УЗК, ВИК	
Число циклов нагружения, не более		1000	

- Изготовление, испытание, приемку и маркировку аппарата производить в соответствии с ГОСТ 34347-2017, ТР ТС 032/2013.
- Аппарат не подлежит регистрации в органах Ростехнадзора.
- *Размеры для справок.
- Неуказанные предельные отклонения размеров Н16, h16, ±Т16/2.
- Наружное покрытие - Nitmerite, в два слоя.
- Консервация аппарата согласно технологии завода-изготовителя.
- Расконсервация аппарата перед вводом в эксплуатацию не требуется.
- Действительное расположение штуцеров, опор - см. по виду спереди.

2021.01.113.000СБ

					Лит.	Масса	Масштаб
						44.58	1:5
					Лист 1		
Изм.	Лист	№ докум.	Подп.	Дата			
Разраб.	Туранов						
Проб.	Леонав						
Т. контр.							
Н. контр.							
Учб.	Шатерников						

Ресивер РВ 150-8-К

Сборочный чертёж

